

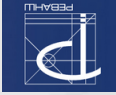
# Руководство по эксплуатации

Гарантийный талон

# Бытовой напольный вентилятор с функцией увлажнителя



## MF-1602RT



## Гарантийный талон

Гарантийное обслуживание предоставляется изготовителем в рамках действующего законодательства в области защиты прав потребителей.

Настоящая гарантия не распространяется: на дефекты и повреждения, возникшие в результате превышения пределов прочности, применяемых при изготовлении материалов; неправильной эксплуатации; естественного износа деталей, не влияющих на функциональные свойства; на изделия, ранее подвергавшиеся ремонту лицами и фирмами, не являющимися авторизованными сервисными центрами.

Настоящая гарантия действительна по предъявлению вместе с оригиналом настоящей инструкции, являющейся в том числе и гарантийным талоном изделия, в котором обнаружены дефекты.

**ООО «Сервисный центр «Реваш»**

Борский тракт, 14, Саратовский р-н, Россия  
ул.им.Чапаева В.И., 32/36, Саратов, Россия

Тел: +7 8452 744 566; 744 366

## Общие условия

Хранение электродвигателей осушается в сухом и чистом помещении при температуре воздуха не выше плюс 40°С с относительной влажностью не выше 70%. Транспортировка электродвигателей осуществляется всеми видами транспорта в соответствии с правилами перевозок грузов, действующими на транспорте конкретного вида. Для перевозки прибора используйте оригинальную заводскую упаковку, исключая возможность воздействия атмосферных осадков и агрессивной среды.

## Утилизация

Отходы, образующиеся при утилизации изделий, подлежат обязательному сбору с последующей утилизацией в установленном порядке и в соответствии с действующими требованиями и нормами отраслевой нормативной документации. По окончании срока эксплуатации электродвигателя не выдвигайте его вместе с утилизацией, либо непосредственно подавцу.

Производитель: ООО «Шанхайская промышленная и торговая компания Маньчэ»  
201620, Майшан, 177, Пудуи, Шанхай, КНР. тел: +86 21 6147 9501

Экспортёр: ООО «Шанхайская промышленная и торговая компания Маньчэ»  
201620, Майшан, 177, Пудуи, Шанхай, КНР. тел: +86 21 6147 9501

Импортер: ООО «Реваш»

410012, ул.им.Чапаева В.И., 59, Саратов, Россия.  
Тел: +7 8452 746 746

Дата продажи:

Фирма продавец:

Штамп магазина:



Поздравляем Вас с приобретением вентилятора MF-1602RT! Мы надеемся, что качество его работы доставит Вам удовольствие.

### **Важная информация**

Перед началом использования прибора внимательно изучите данное руководство и храните его в доступном месте.

### **Внимание**

Напольный вентилятор с функцией увлажнителя предназначен исключительно для использования в быту для создания и поддержания комфортной атмосферы.

Помните, что несоблюдение правил эксплуатации могут привести к поломке устройства и серьезной травме. Использование дополнительных аксессуаров, не входящих в комплектацию, равно как и внесение изменений в конструкцию, лишает Вас права на гарантийное обслуживание.

Обращаем внимание, что информация, содержащаяся в данной инструкции, не охватывает все возможные условия и ситуации, которые могут возникнуть в процессе эксплуатации вентилятора.

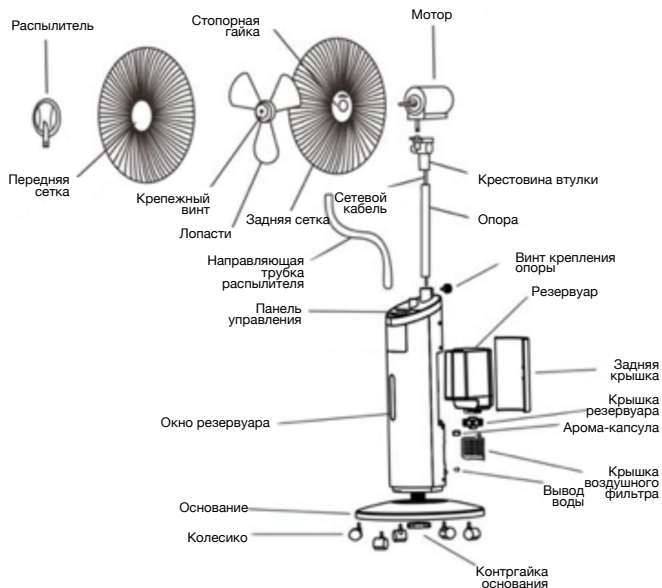
### **Правила безопасности**

- Вентилятор поставляется в разобранном виде. Не подключайте прибор к электросети, не собрав его полностью.
- Напряжение в сети должно соответствовать данным указанным в разделе “Технические характеристики”.
- Не пользуйтесь вентилятором без решеток.
- Не оставляйте прибор без присмотра вблизи детей, людей с ограниченными возможностями, домашних животных.
- Запрещается вставлять посторонние предметы в решетки вентилятора во избежание получения травм или повреждения устройства.
- Для отключения вентилятора от сети следует нажать на кнопку «OFF» на панели управления и вынуть сетевую вилку из розетки. При отключении не тяните за кабель и не дотрагивайтесь до него влажными руками.
- Не касайтесь вращающихся частей во время работы вентилятора.
- Не блокируйте вентиляционные отверстия на корпусе мотора.
- Не допускается эксплуатация прибора, если кабель электропитания или штепсельная вилка имеют повреждения, а также, если вентилятор неисправен, поврежден при падении или при других обстоятельствах. В этом случае следует обратиться в сервисный центр для проверки и ремонта устройства.

## Сборка

- Установите колесики в отверстия основания. Соберите корпус и основание, и затяните специальным ключом.
- Присоедините опору с мотором (поставляется в собранном виде) к корпусу и закрепите. Присоедините направляющую трубку распылителя.
- Открутите винт крепления от мотора, установите заднюю решетку и закрепите ее стопорной гайкой.
- Установите лопасти на ось мотора и закрепите с помощью гайки.
- Установите и зафиксируйте переднюю сетку.
- Установите распылитель на переднюю сетку и подключите шлангом к патрубку расположенному на корпусе.

Поздравляем! Ваш вентилятор готов к работе!



## Технические характеристики

Модель: MF-1602RT

Напряжение питания: 220 В

Частота: 50 Гц

Максимальная мощность: 80 Вт

Производительность увлажнения: 250 мл/час

Площадь эффективного увлажнения: 30-50 куб.м.

Примечание: Допускаются незначительные различия между инструкцией и изделием, которые обусловлены постоянным процессом улучшения качества.

## Управление функциями

Вентилятором можно управлять с помощью кнопок управления на панели вентилятора и с помощью пульта дистанционного управления. Перед использованием в пульт необходимо вставить батарейки (в комплект не входят).

«ON/OFF»: включить/выключить.

«SPEED»: скорость.

«WING MODE» выбор режима обдува:

Normal wind: постоянный поток.

Nature wind: порывистый ветер.

Sleep wind: скорость ветра будет медленно снижаться.

«TIMER»: настройка рабочего времени.

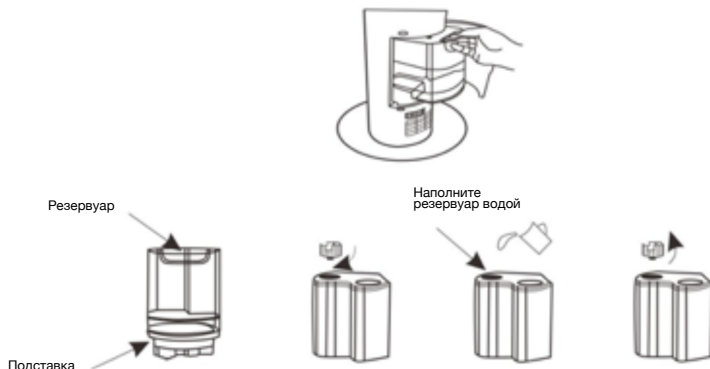
«SWING»: автоматический поворот.

«SPRAY»: Когда увлажнитель находится в режиме распыления, загорается синий индикатор, если вода в баке закончилась, индикатор загорается красным цветом. Этот режим не влияет на работу вентилятора в целом.

## Эксплуатация прибора

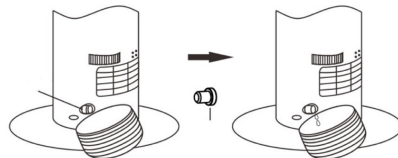
- Поместите вентилятор на ровную поверхность.
- Не устанавливайте вентилятор близко к занавескам и другим изделиям, которые могут повлиять на работу устройства, создать ситуации опасные для жизни и здоровья людей.

### Использование водяного резервуара



- Наполните резервуар водой. Используйте только чистую воду. Закрутите крышку резервуара и удалите излишки воды.
- Как только нажмете кнопку «ВКЛ / ВЫКЛ», загорится индикатор. Вы увидите, что вентилятор работает. Затем нажмите клавишу «Распыление», загорится индикатор. Вы увидите, что вентилятор работает и начинает увлажнять помещение после 2-5 сек после включения.
- Когда в баке заканчивается вода, увлажнитель выключается автоматически и загорается красный индикатор. Для продолжения использования прибора необходимо выключить его и наполнить резервуар.

### Вывод излишков воды

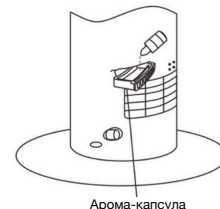


- После использования вентилятора в нем могут скопиться остатки воды.
- Разместите большую емкость у клапана вывода воды и откройте клапан.
- Когда вода полностью

удалена, плотно закройте клапан. Если вода подтекает используйте герметик гель.

### Использование арома-капсулы

- Выдвиньте арома-капсулу, налейте на губку несколько капель эфирного масла.
- Верните капсулу в исходное положение.



## Чистка и обслуживание прибора

- Перед началом чистки убедитесь что вилка отключена от розетки.
- Для ухода за внешней поверхностью устройства используйте мягкую ткань.
- Не допускайте попадания мощных средств, влаги в электродвигатель, не используйте для чистки спреи.
- Не подключайте прибор к сети влажными руками.
- Запрещается погружать вентилятор в воду или другие жидкости. Следите, чтобы жидкость не попадала в корпус вентилятора во избежание выхода его из строя и риска поражения электрическим током.
- Если вентилятор не используется, отключите его от сети электропитания. Хранить в чистом сухом месте.